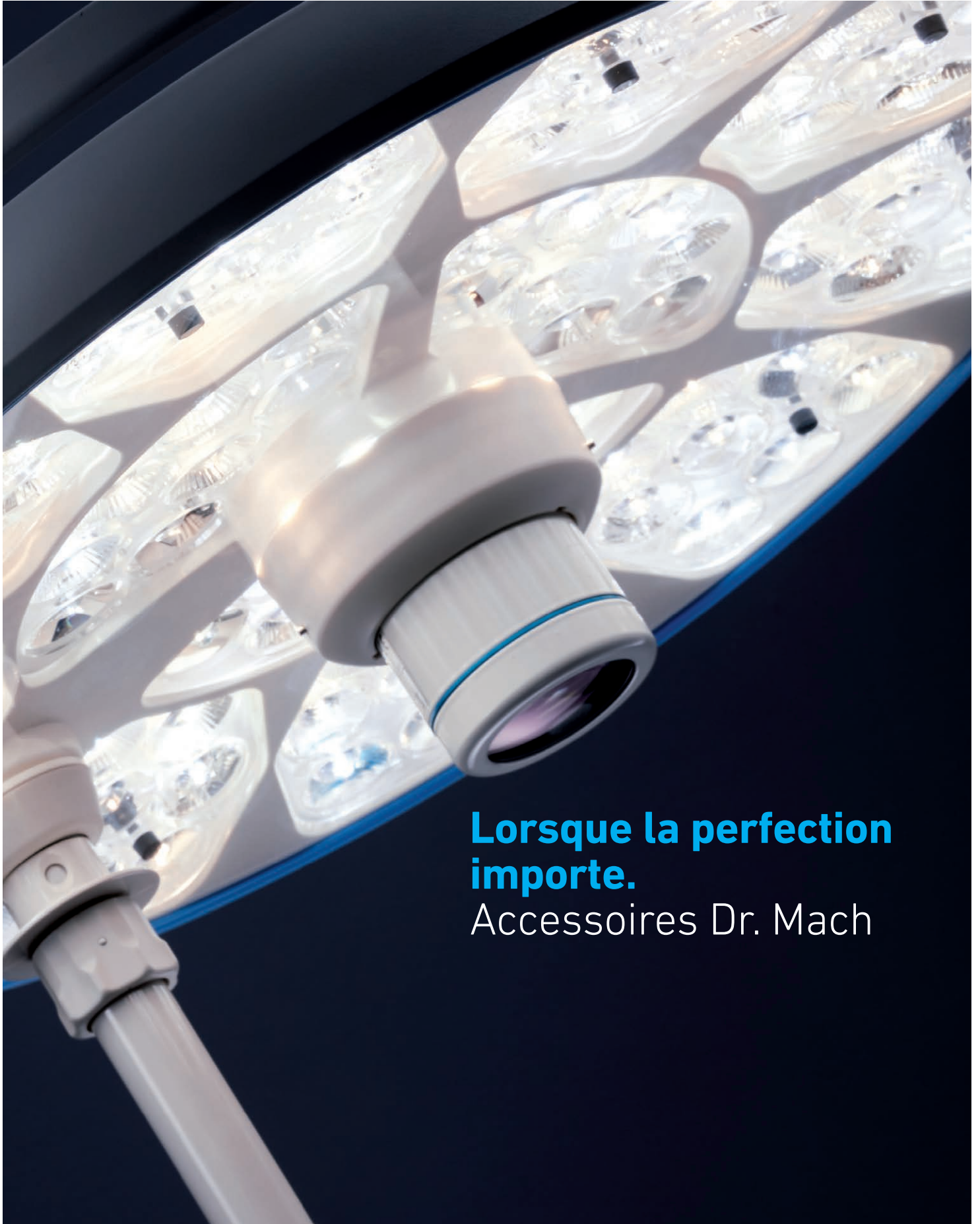




**DR.MACH**  
GERMAN MED-LIGHT SOLUTIONS



**Lorsque la perfection  
importe.**

Accessoires Dr. Mach



## Systèmes vidéo pour Mach LED 6MC et LED 8MC



### Système vidéo spécial chirurgie : une qualité d'image maximale avec une liberté de mouvement maximale de la lampe

Rotation des bras possible sans restriction

Montage simple grâce à la transmission de signaux vidéo par  
le câble d'alimentation ou sans câble, par ondes radio

Installation aisée de la caméra dans une autre salle d'opération

Contrôle par télécommande sans fil :

Activation / Désactivation

Mise au point (automatique/manuelle)

Exposition (automatique/manuelle)

Zoom

Rotation de l'image

Image fixe

Balance des blancs

### Modèles pour Mach LED 6MC, LED 8MC et support de caméra :

#### HD par câble

Qualité d'image HD avec transmission par câble du signal vidéo

#### HD radio

Qualité d'image HD avec transmission radio du signal vidéo

#### 4K radio

Qualité d'image 4K avec transmission radio du signal vidéo

### Caractéristiques techniques

Caméra Dr. Mach	HD par câble	HD radio	4K radio
Système d'objectif	Zoom optique 30x Zoom numérique 12x f = 4.3 à 129 mm F 1,6 - 4,7, autofocus	Zoom optique 30x Zoom numérique 12x f = 4.3 à 129 mm F 1,6 - 4,7, autofocus	Zoom optique 20x Zoom numérique 12x f = 4.8 à 96 mm F 2,0 - 3,8, autofocus
Résolution vidéo	1080i / 50, 1080i / 60	1080p / 50, 1080p / 60	2160p / 25, 2160p / 30
Sortie vidéo	HD-SDI	HDMI	HDMI
Points image	2 130 000 pixels	2 130 000 pixels	8 510 000 pixels
Dimensions (Ø, longueur)	80 x 150 mm	80 x 190 mm	80 x 190 mm
Poids	650 g	900 g	950 g



## Système vidéo pour Mach LED 300



**Système vidéo spécial chirurgie :**  
**une qualité d'image maximale avec une liberté de mouvement maximale de la lampe**

Rotation des bras possible sans restriction

Montage simple grâce à la transmission de signaux vidéo sans câble, par ondes radio

Contrôle par télécommande sans fil :  
 Activation / Désactivation  
 Mise au point (automatique/manuelle)  
 Exposition (automatique/manuelle)  
 Zoom  
 Rotation des images à 180°  
 Image fixe  
 Balance des blancs

**Modèle pour Mach LED 300DF SC et LED 300MC :**

**Caméra radio HD LED 300**

Qualité d'image HD avec transmission sans fil du signal vidéo

### Caractéristiques techniques

<b>Caméra Dr. Mach</b>	Caméra radio HD LED 300
Système d'objectif	Zoom optique 10 x Zoom numérique 16 x f = 3,3 à 33,0 mm F 1,8 - 3,4, autofocus
Résolution vidéo	1080i / 50, 1080i / 60
Sortie vidéo	HDMI
Points image	2 140 000 pixels

## Autres informations concernant les systèmes vidéo

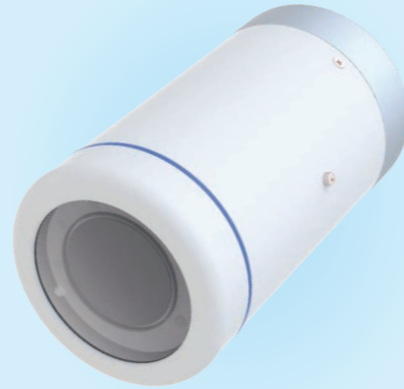
1



2



3



### 1 Support de caméra

Pour toutes les caméras Dr. Mach en guise de modèle plafonnier et modèle mural et comme suspension combinée (sauf caméra radio HD LED 300)

### 2 Télécommande de caméra

Pour l'utilisation de la caméra

### 3 Caméra

Peut être retirée de la lampe et placée dans une autre lampe équipée d'une caméra (uniquement avec les modèles Mach LED 6MC et Mach LED 8MC)

### 4 Récepteur radio

Support mural inclus pour la fixation du récepteur radio avec tous les systèmes vidéo à ondes radio

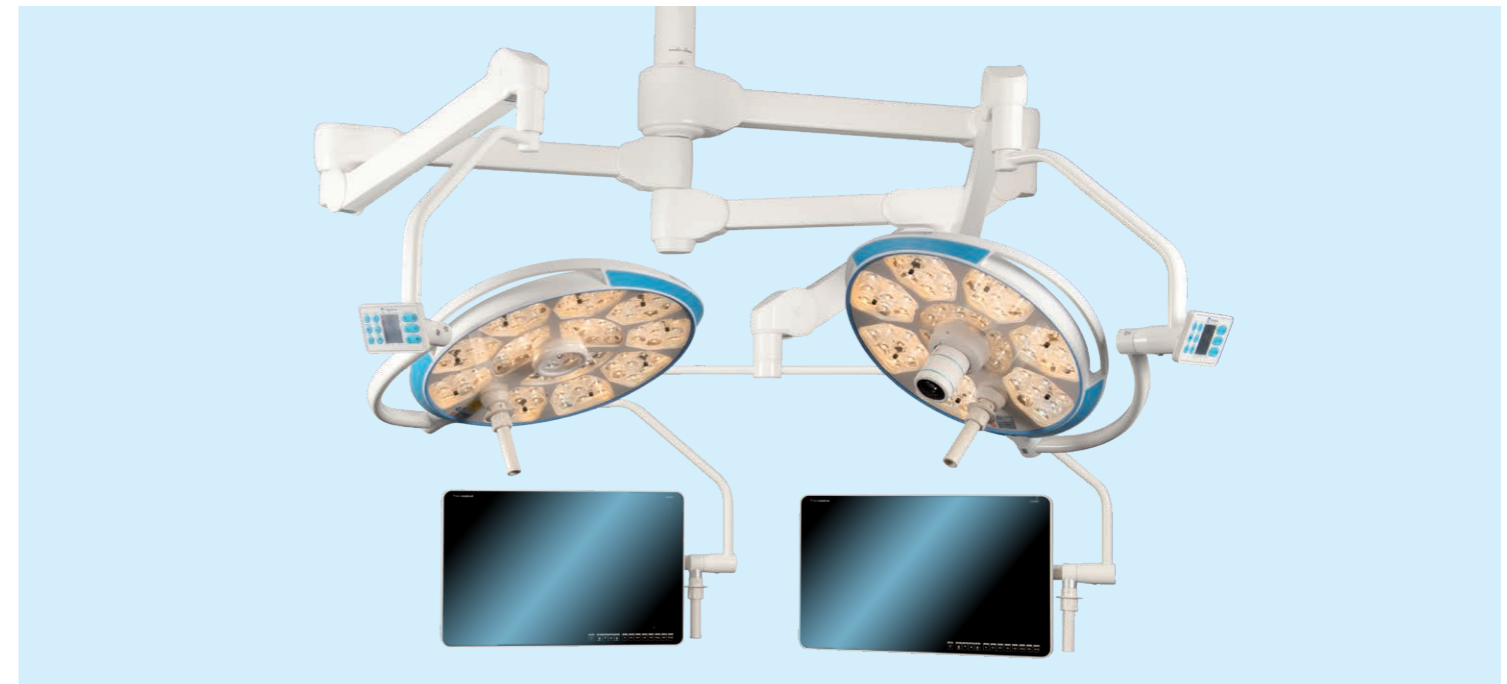
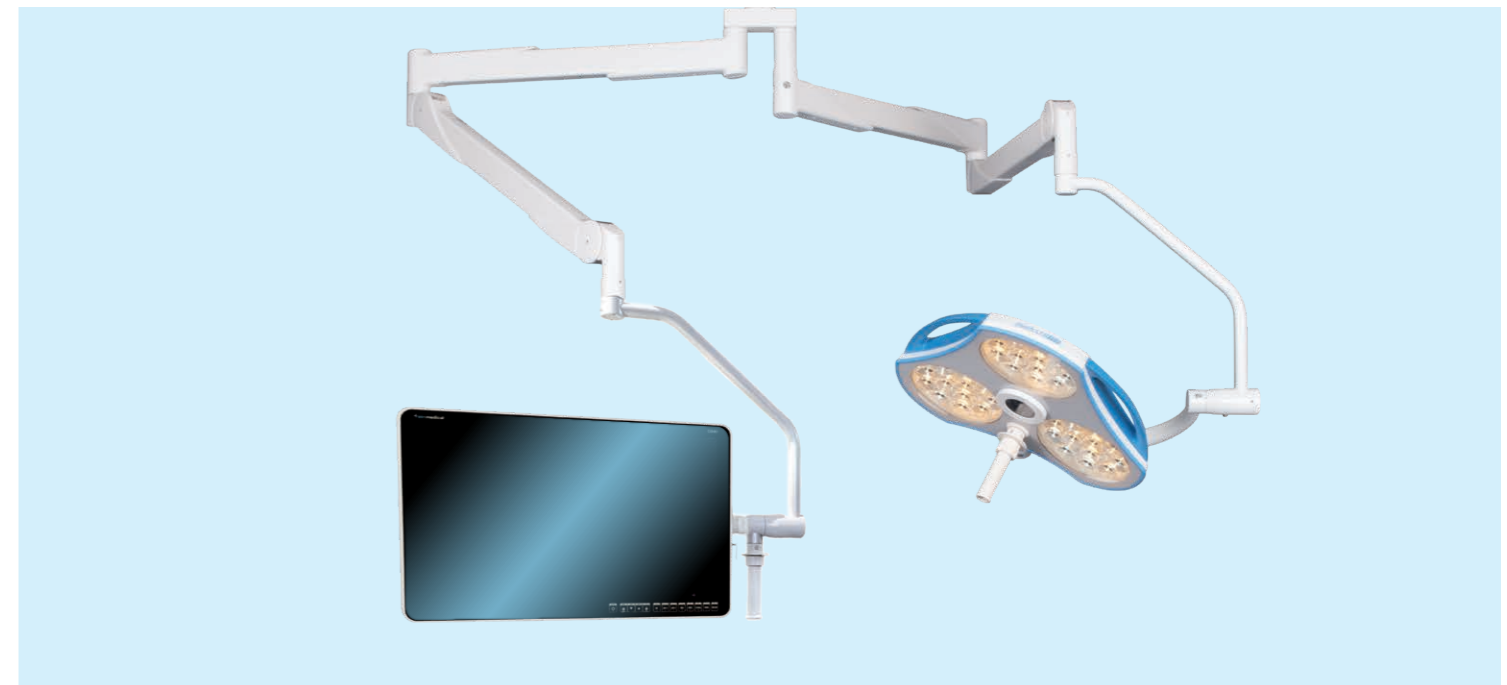
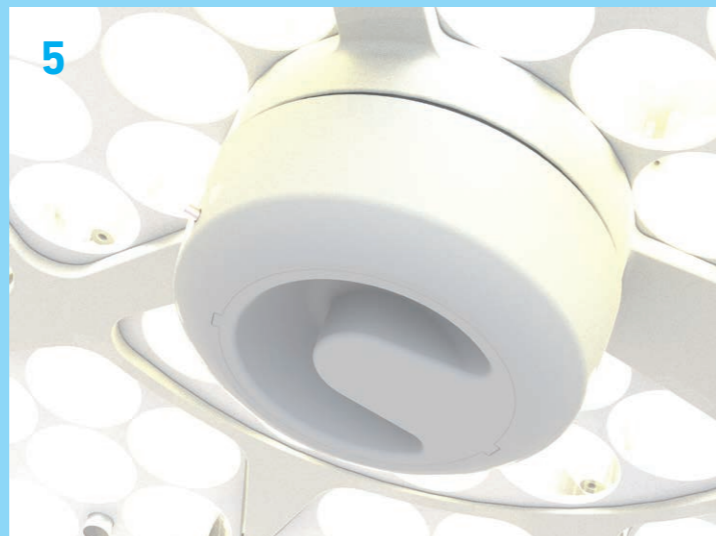
### 5 Cache de la caméra

Obturation hygiénique lors de la préparation de la caméra ou lorsque la caméra n'est pas utilisée (uniquement pour Mach LED 6MC et Mach LED 8MC)

4



5



### Pièces fournies avec les systèmes de caméra :

#### Caméra HD par câble,

télécommande sans fil, boîtier vidéo avec 1x signal de sortie HD-SDI et câble de raccordement de 7 mètres à un moniteur (BNC)

#### Caméra HD radio,

fixation murale pour récepteur radio, télécommande sans fil, récepteur radio avec 1x signal de sortie HDMI et câble de raccordement de 10 mètres à un moniteur (HDMI)

#### Caméra 4K radio,

fixation murale pour récepteur radio, télécommande sans fil, récepteur radio avec 1x signal de sortie HDMI et câble de raccordement de 10 mètres à un moniteur (HDMI)

#### Caméra radio (LED 300),

télécommande sans fil, récepteur radio avec 1 x signal de sortie HDMI et un câble de raccordement de 10 mètres à un moniteur (HDMI)

## Support de moniteur individuel



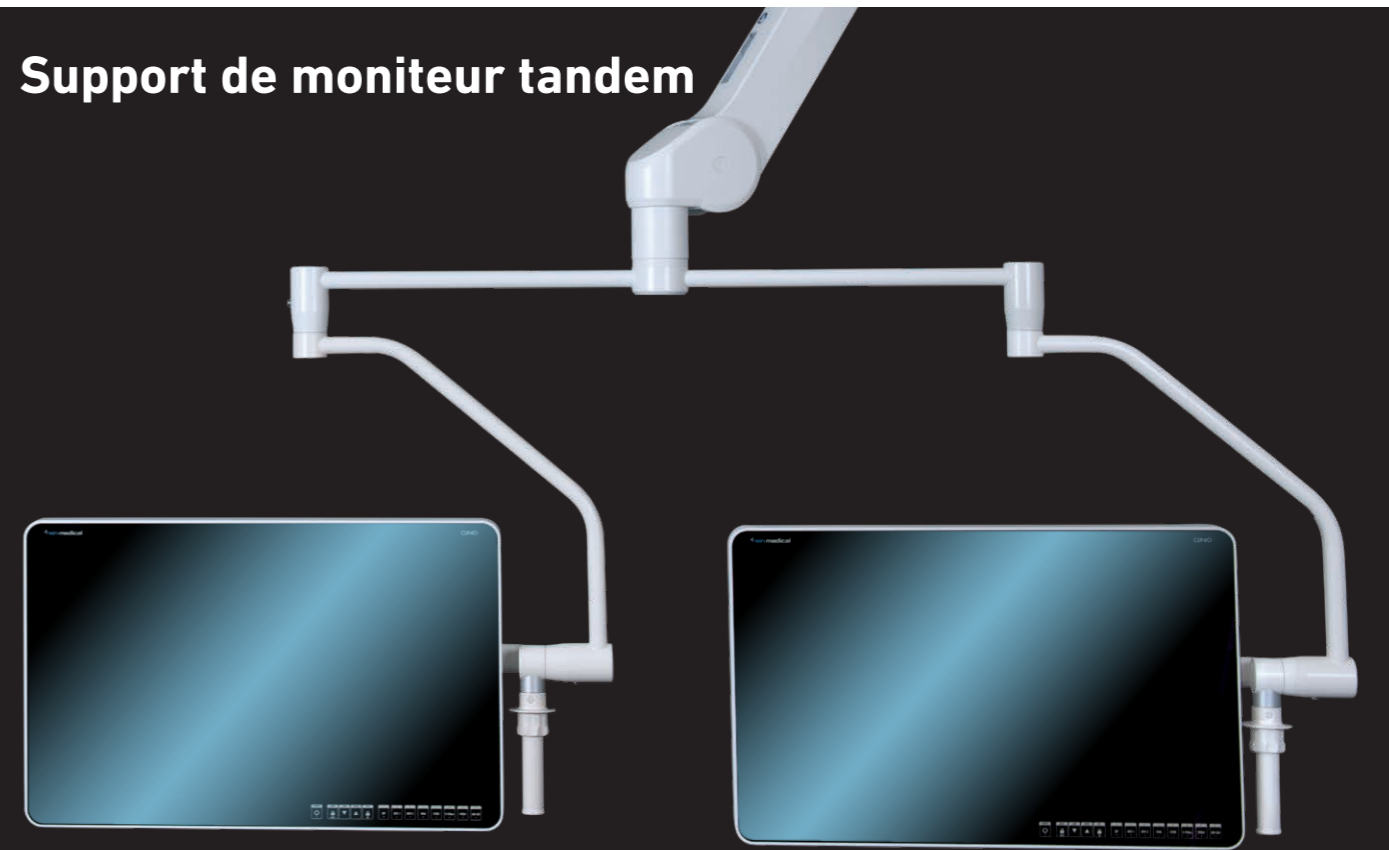
### Options

Modèle mural / plafonnier  
 Pour moniteurs 19" à 32"  
 Livraison sans moniteur  
 Câble d'alimentation avec

### Caractéristiques techniques

<b>Support de moniteur Dr. Mach</b>	Mur	Plafond
Poids max. des moniteurs	10 kg	10 kg
Suspension de moniteur TFT standard	19 pouces	19 pouces

## Support de moniteur tandem



### Options

Modèle plafonnier  
 Pour moniteurs 19" à max. 27"  
 Livraison sans moniteur  
 Câble d'alimentation avec

### Caractéristiques techniques

<b>Support de moniteur Dr. Mach</b>	Plafond
Poids max. des moniteurs	2 x 11 kg
Suspension de moniteur TFT standard	2 x 19 pouces

## Table de réception



### Options

Modèle mural / plafonnier

1, 2 et 4 prises

Avec prises AV, ZV et ZSV

Livraison possible sans système électrique

Livraison possible avec boîtier d'équipotentialité

Disponible avec revêtement de caoutchouc en mousse

La suspension a une rotation limitée

### Caractéristiques techniques

<b>Table de réception Dr. Mach</b>	Mur
Dimensions	48 x 38 cm
Poids propre	4 kg
Charge max.	14 kg

## Solutions à brides

### 1 Triple bride

Montage possible d'une plaque à bride avec trois sorties, par exemple pour les moniteurs latéraux.

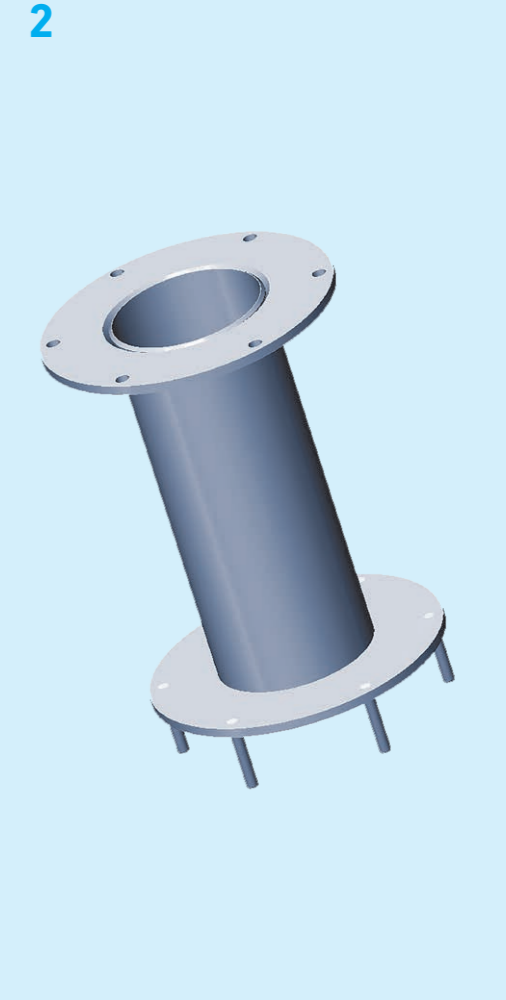
### 2 Bride intermédiaire

Pour les faux-plafonds avec une distance de 40 cm minimum par rapport au plafond massif, on utilise une bride intermédiaire.

1



2





Dr. Mach GmbH & Co. KG | Tel +49 (0)8092 20930 | [www.dr-mach.de](http://www.dr-mach.de)